

Een nieuwe woning in Westergouwe 47 woningen Het Carré veld 3

De energie van morgen vandaag in huis



Een energieneutrale woning: het kan!

De verkoop van 47 woningen in Westergouwe Het Carré veld 3 is gestart. Duurzame woningen, want Het Carré veld 3 wordt een plan van de toekomst. Groen, veilig en energieneutraal.

Natuurlijk, de maandelijkse elektriciteitsrekening blijft, al is die straks veel lager dan voorheen. Bij Klimaatgarant weten we dat dit kan.

Energieneutraal betekent: geen energieverbruik voor verwarming, ventilatie, koeling en tapwater omdat die energie wordt opgewekt door de PV panelen. Wel zo fijn als je weet dat de energieprijzen de afgelopen tien jaar verdubbeld zijn. Een bodemwarmtepomp zorgt voor verwarming, warm water en koeling. Hoe doen we dit? Door te kiezen voor slimme, duurzame ontwerpen en door gebruik te maken van bewezen technologie die zichzelf terugverdient.



Het systeem van Klimaatgarant

Hoe zat het ook alweer?

In 2015 is de zogenoemde EPC (energieprestatiecoëfficiënt) verlaagd naar 0,4. Vanaf 2021 is de EPC-eis vervangen door de BENG-eisen. Nu moeten nieuwe te bouwen woningen 'Bijna Energieneutraal' zijn. In dit project zijn de woningen helemaal energieneutraal! Bij Klimaatgarant gebruiken we metingen die verricht zijn in 13.500 huizen. Energieverbruik van de woning komt door warmteverlies via deuren en ramen, door tocht, ventilatie en warm water.

Samen met de projectontwikkelaar beperken we het energieverlies:

- We verbeteren de woningschil, bijvoorbeeld door middel van isolatie en drielaagsglas;
- We winnen het warmteverlies terug bij douchen en ventilatie;
- We gebruiken de meest energiezuinige apparatuur die er is, zoals de A+++ warmtepomp;
- We plaatsen zonnepanelen voor het voeden van de technische installaties;

In de technische omschrijving van uw woning vindt u de exacte gegevens.



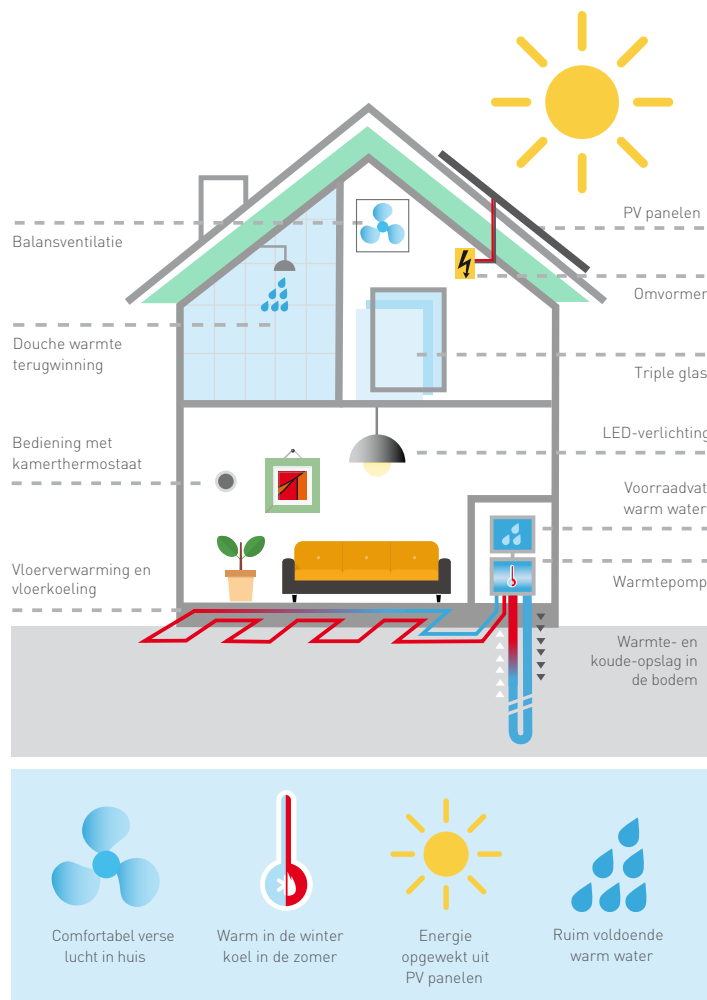
Wat kan ik als nieuwe bewoner verwachten?

Een huis met prima isolatie. Warm in de winter en koel in de zomer. En ruim voldoende warm water. Dankzij warmte- en koudeopslag, een bewezen methode om energie in de vorm van warmte of koude op te slaan. De warmtepomp zorgt vervolgens dat die energie daarkomt waar die nodig is. De woningen van deze fase hebben allemaal vloerverwarming en -koeling, een uitgekiend klimaatsysteem dat zorgt dat de temperatuur in huis altijd constant is. De warmtepomp geeft de warmte af aan de vloerverwarming, waarbij 80% van de warmte uit de bodem wordt gehaald en de overige 20% uit het elektriciteitsnetwerk. De zonnepanelen leveren dan op jaarbasis genoeg elektriciteit om de warmtepomp te laten verwarmen en warm water te bereiden.

Voor het koelen is alleen een circulatiepomp in de warmtepomp nodig. Voor koeling komt 95% van de koude direct uit de bodem onder uw huis. Is het buiten koud? Dan zorgt de warmtepomp dat de vloer aangenaam aanvoelt en dat de kamer wordt verwarmd. Is het buiten warm? Dan zorgt de vloerkoeling voor extra comfort

Vloerverwarming heeft grote voordelen:

- Geen radiatoren in huis waardoor er meer nuttige ruimte is;
- Een gelijkmatige temperatuur in het hele huis;
- Geen warme luchtstromen meer, dus minder rondwarrelend stof (vermindert allergieën en aandoeningen aan de luchtwegen);



BENG - of NOM Wat betekent dat voor mij?

Sinds 1 januari 2021 gelden de BENG-eisen voor nieuwbouw. Deze regels stellen eisen aan de maximale energiebehoefte, het fossiele energieverbruik en aan de opwek van hernieuwbare energie. Voor de berekening gelden wettelijke normen. De woningen zijn energieneutraal en gebruiken, volgens de berekeningen, geen fossiele energie voor verwarmen, koelen, warm water en ventilatie. In vaktermen: BENG 2 = 0 en BENG 3 = 100%. Dat betekent dat de gebouwgebonden energie (verwarmen, koelen, warm water, ventilatie) in theorie wordt opgewekt door de zonnepanelen. De elektriciteit voor huishoudelijke apparatuur en voor verlichting is wel onderdeel van deze berekening. Het werkelijke energieverbruik hangt af van het klimaat en het gebruik van de installaties. Ook zijn er nog de vaste kosten voor de aansluiting van de netbeheerder en van uw energieleverancier.

Nul-op-de-Meter

Bij Nul-op-de-Meter (NoM) plaatsen we extra zonnepanelen op het dak. Daardoor is er voldoende eigen elektriciteitsopwekking om zowel het gebouwgebonden energieverbruik als het huishoudelijk energieverbruik te compenseren. Daarbij houden we rekening met de wettelijk vastgestelde Nul-op-de-Meternormen. Uw woning wekt genoeg elektriciteit op om het volledige normverbruik te compenseren. Voor Bijna EnergieNeutrale Gebouwen/woningen met een BENG 2 score van 0 en voor Nul-op-de-Meter woningen gelden vaak aantrekkelijke hypotheekvoorwaarden. Vraag hiernaar bij uw bank.





Hoe werken deze systemen?

Een warmtepomp zorgt in uw huis voor de verwarming, koeling en het warme water. U bedient de warmtepomp met de thermostaat, met instellingen voor de ruimtemtemperatuur en warm tapwater. Als de thermostaat eenmaal is ingesteld, hoeft u deze instellingen eigenlijk nooit meer te wijzigen! Uw woning heeft vloerverwarming en vloerkoeling. Zo'n stabiel systeem is gebaseerd op lage temperaturen voor verwarming en hoge temperaturen voor koelen. Veranderingen in de temperatuur gaan dan ook langzaam. De beste resultaten bereikt u wanneer u de thermostaat dag en nacht op dezelfde temperatuur laat staan en vloerafwerking met een lage warmteweerstand kiest. Dan doet het systeem de rest.

Voor de verse lucht in huis zorgt een balansventilatieunit met warmte-terugwinning (WTW). Een systeem dat verse buitenlucht toevoert

en gebruikte lucht afvoert. Deze buitenlucht wordt verwarmd met de warmte uit de afgevoerde lucht. Zo blijft de binnentemperatuur op peil en de lucht in huis lekker fris.

Afhankelijk van het type beschikt de woning over een boiler van 200l. Omdat de warmte van het douche-water hergebruikt wordt voor het opwarmen van het koude water douche-warmte-terugwinning, is deze hoeveelheid ruim voldoende om een bad te vullen of te douchen. U kunt zelf het gewenste warmwatercomfort instellen met de thermostaat in de woonkamer.

Kosten, energie en onderhoud

De warmtepomp en zonnepanelen vragen een goed beheer om optimaal te kunnen functioneren. Bij de koop van uw nieuwe woning kunt u een overeenkomst afsluiten met Klimaatgarant voor het noodzakelijke onderhoud aan de warmtepomp en de zonnepanelen. Inclusief NOM prestatiegarantie voor 10 jaar.

Onderhoud, reinigen, reparaties en zelfs volledige vervanging zijn bij deze additionele instandhoudingsovereenkomst inbegrepen. De exacte voorwaarden en onderhoudstermijn vindt u in de huurovereenkomst die bij uw woning hoort.

Wie zijn wij?

Klimaatgarant is specialist in het ontwikkelen van energieneutrale woningen en woonwijken met langjarige prestatiegarantie.

Hierbij ondersteunen wij gemeentes, woningcorporaties, aannemers en projectontwikkelaars door te helpen bij de economisch verantwoorde ontwikkeling daarvan.





Klimaatgarant BV

Admiraal de Ruyterstraat 2

3115 HB Schiedam

E service@klimaatgarant.nl

I www.klimaatgarant.nl