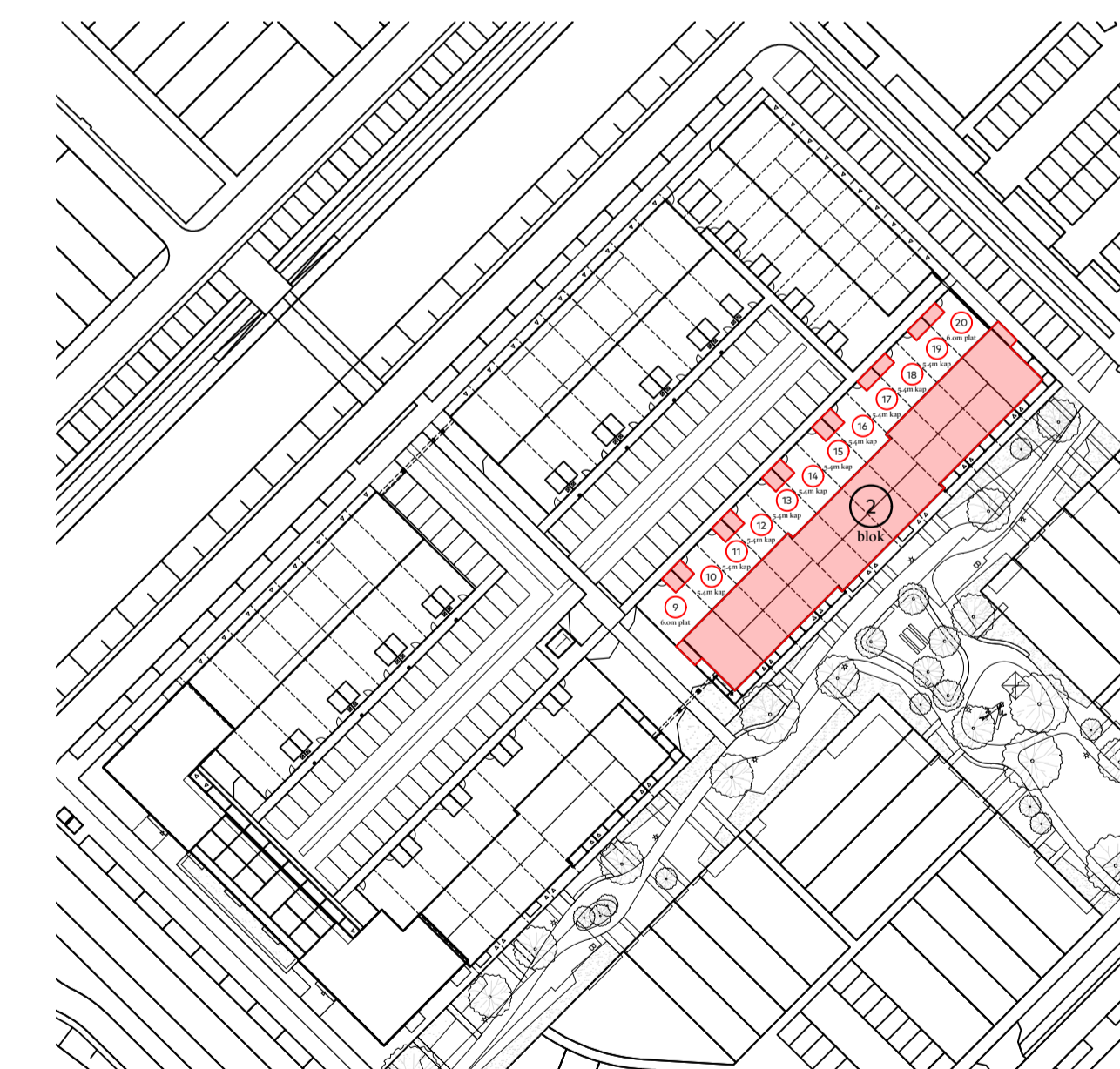
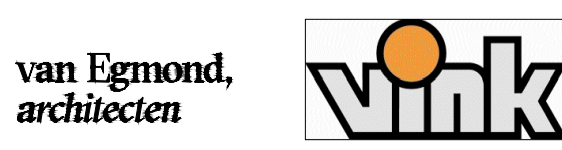


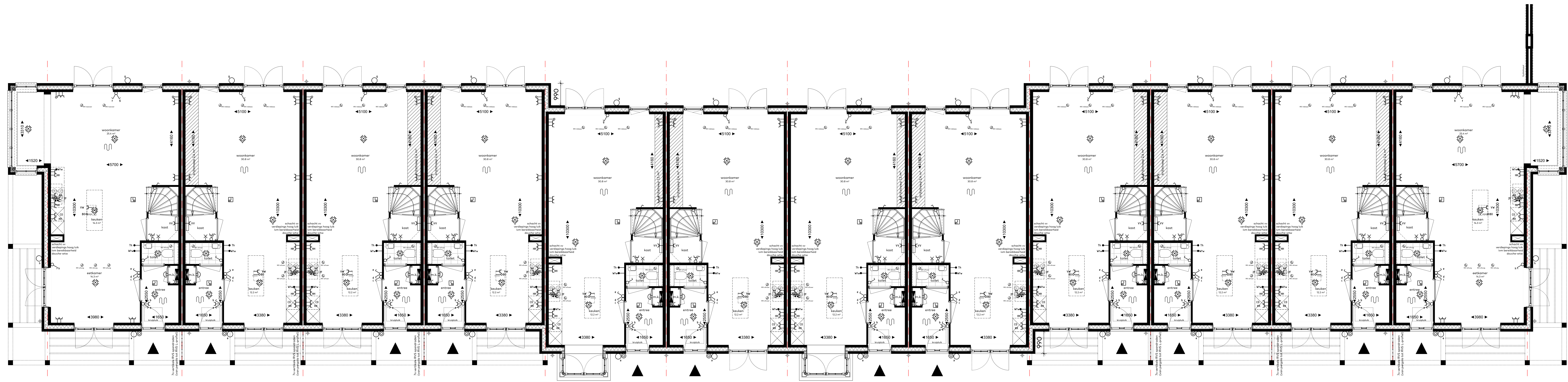
disclaimer: weergave metselwerkverbanden indicatief



bouwnummers  
BLOK 2: 09 t/m 20  
woningtype  
C,D1,D2 en D3  
onderwerp  
306 Gevels en doorsneden  
project  
Westergouwe  
Gouda

school : 1:100  
datum : 14 juni 2022  
formaat : 60x100





Type C  
Bouwnummer 9

Type D3sp  
Bouwnummer 10

Type D3  
Bouwnummer 11

Type D3sp  
Bouwnummer 12

Type D1  
Bouwnummer 13

Type D2  
Bouwnummer 14

Type D1  
Bouwnummer 15

Type D2  
Bouwnummer 16

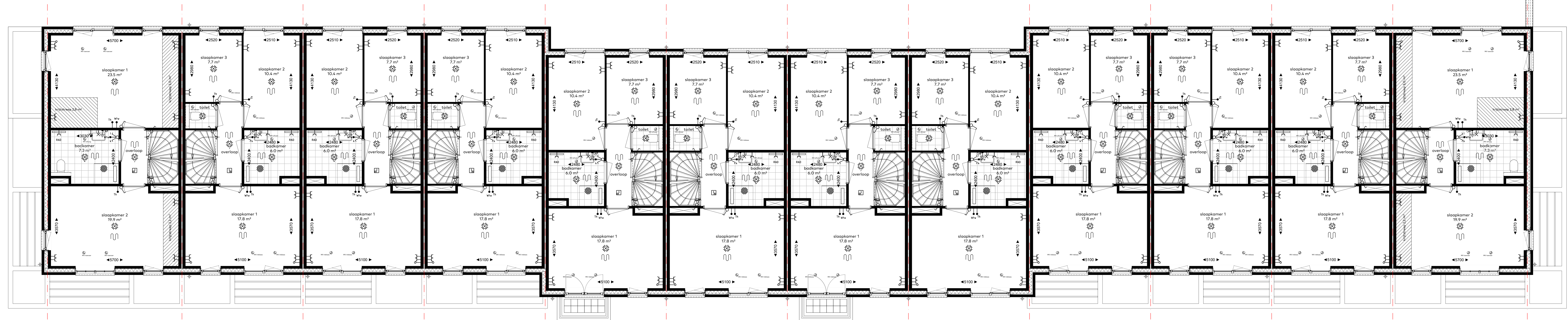
Type D3  
Bouwnummer 17

Type D3sp  
Bouwnummer 18

Type D3  
Bouwnummer 19

Type Csp  
Bouwnummer 20

Begane grond, blok 2



Type C  
Bouwnummer 9

Type D3sp  
Bouwnummer 10

Type D3  
Bouwnummer 11

Type D3sp  
Bouwnummer 12

Type D1  
Bouwnummer 13

Type D2  
Bouwnummer 14

Type D1  
Bouwnummer 15

Type D2  
Bouwnummer 16

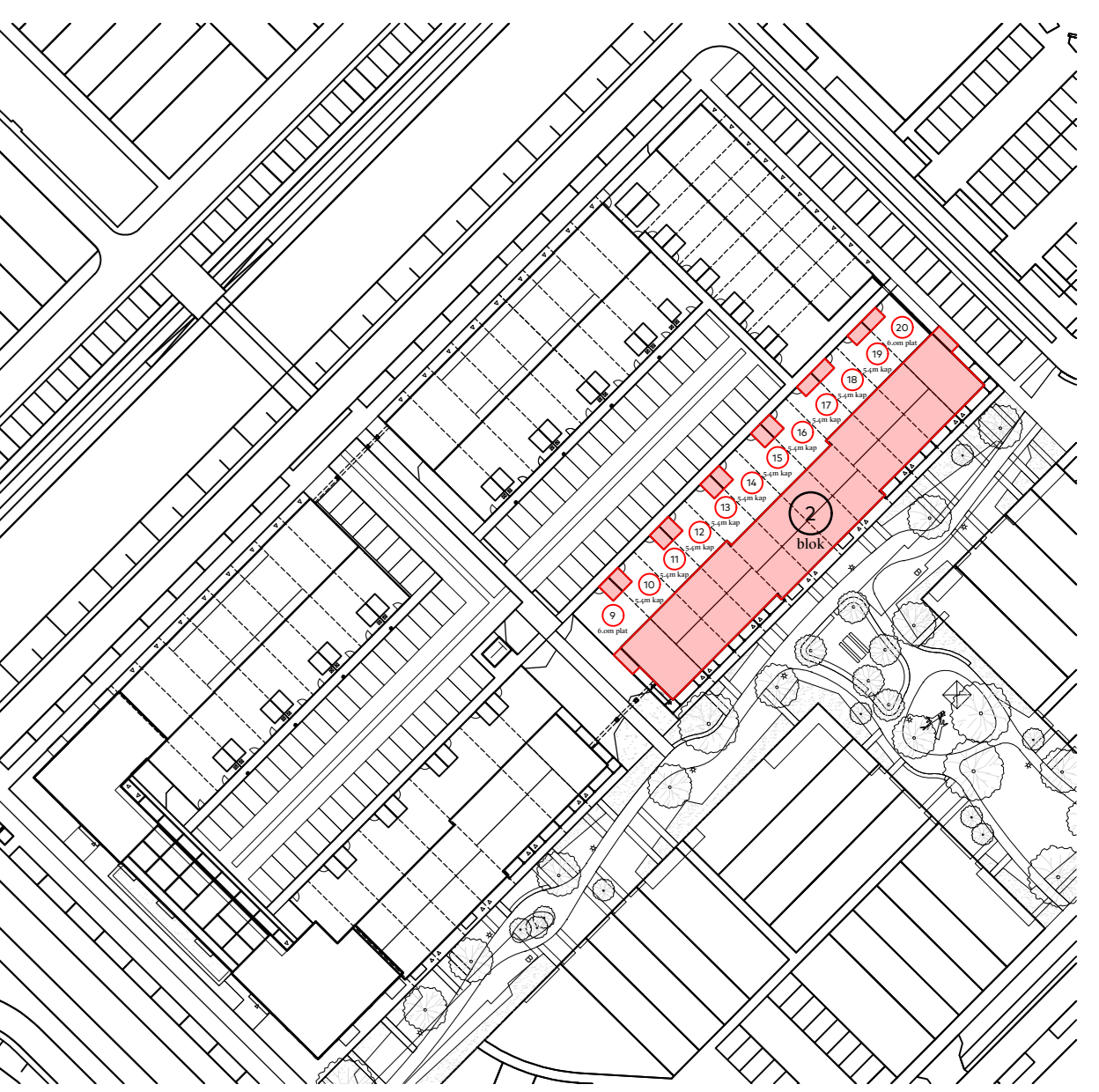
Type D3  
Bouwnummer 17

Type D3sp  
Bouwnummer 18

Type D3  
Bouwnummer 19

Type Csp  
Bouwnummer 20

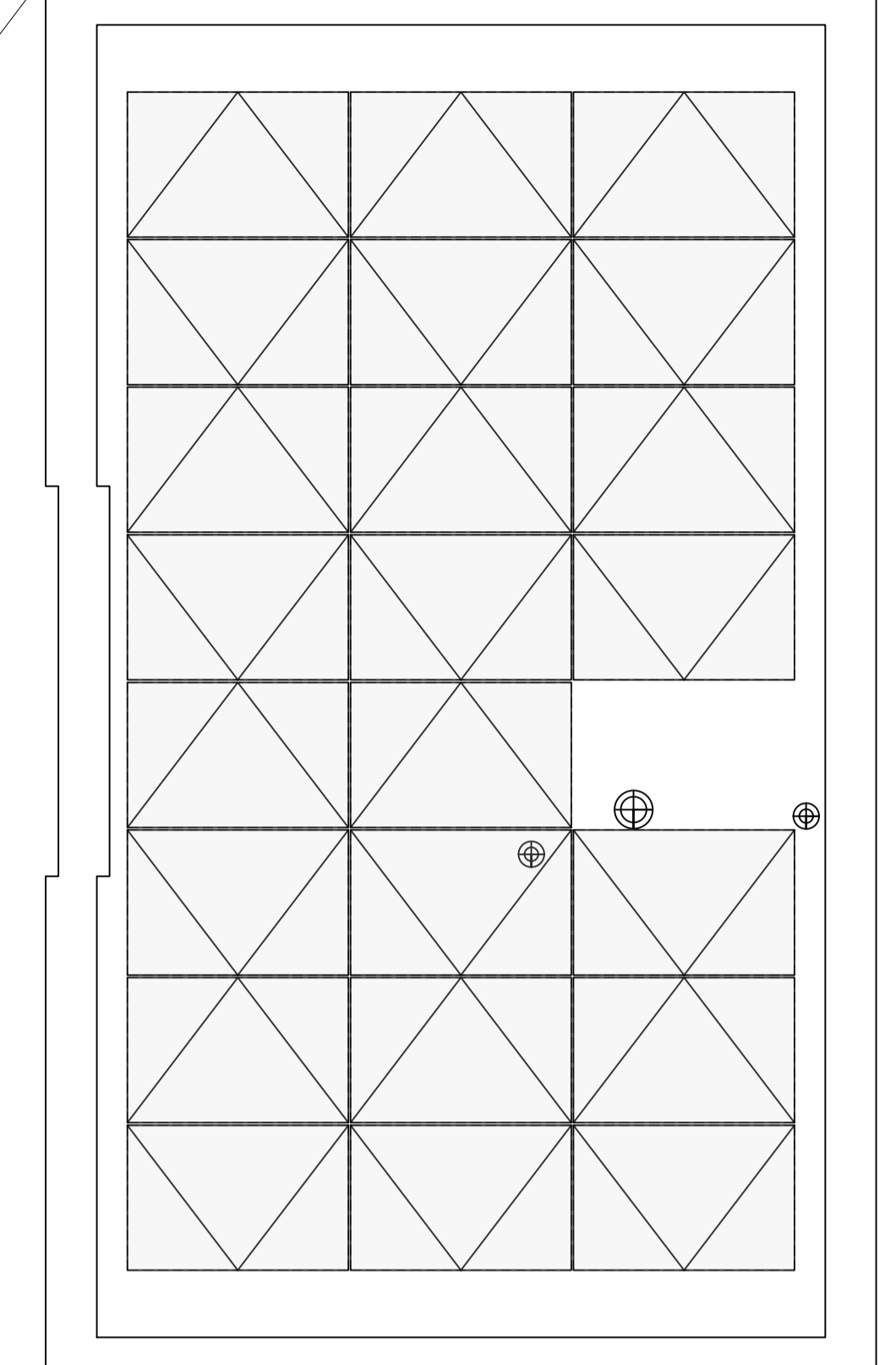
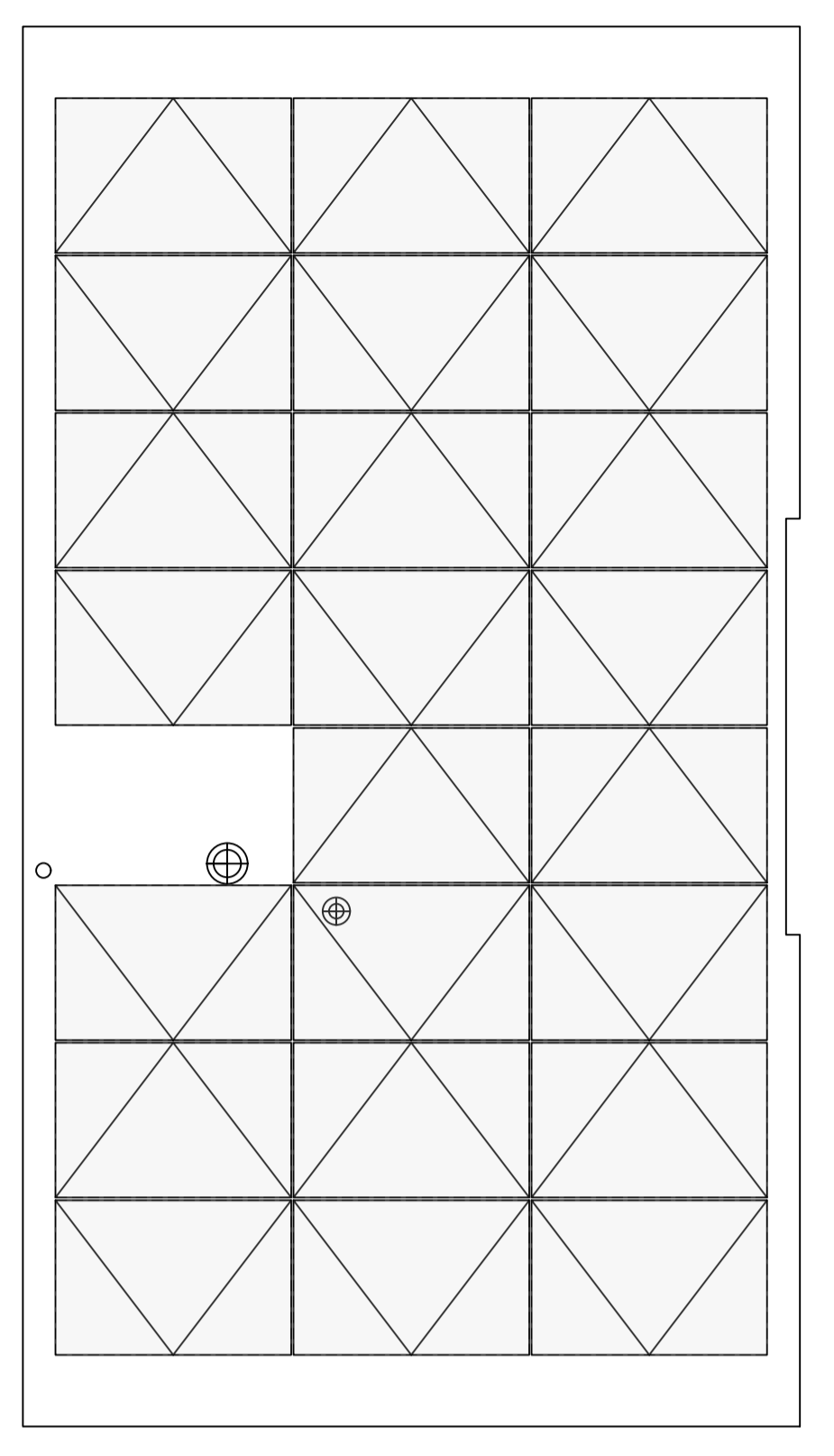
Eerste verdieping, blok 2



bouwnummers  
BLOK 2: 09 t/m 20  
verdieping  
C,D1,D2 en D3  
eindatlas  
304 Begane grond en 1ste verd.

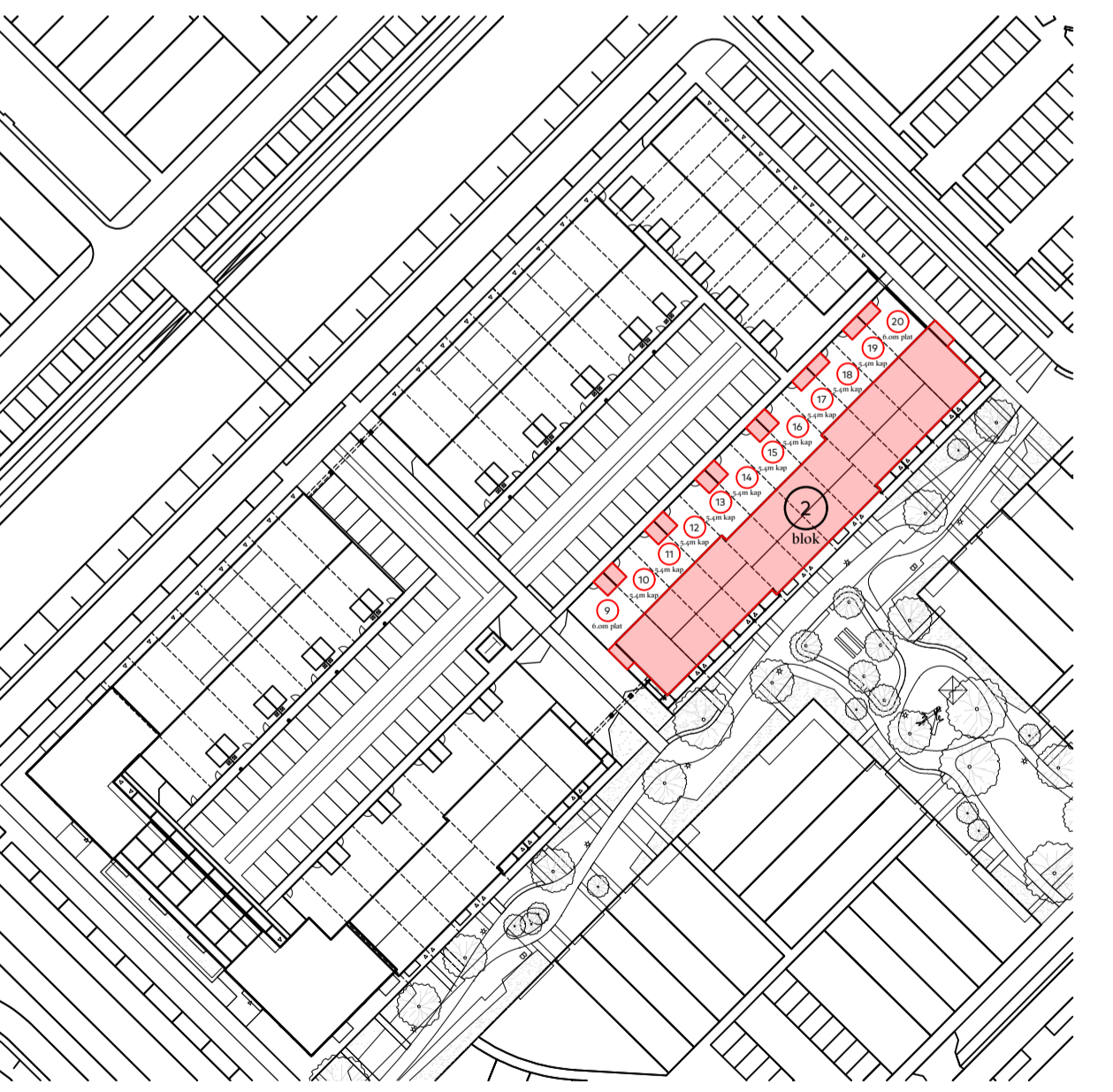
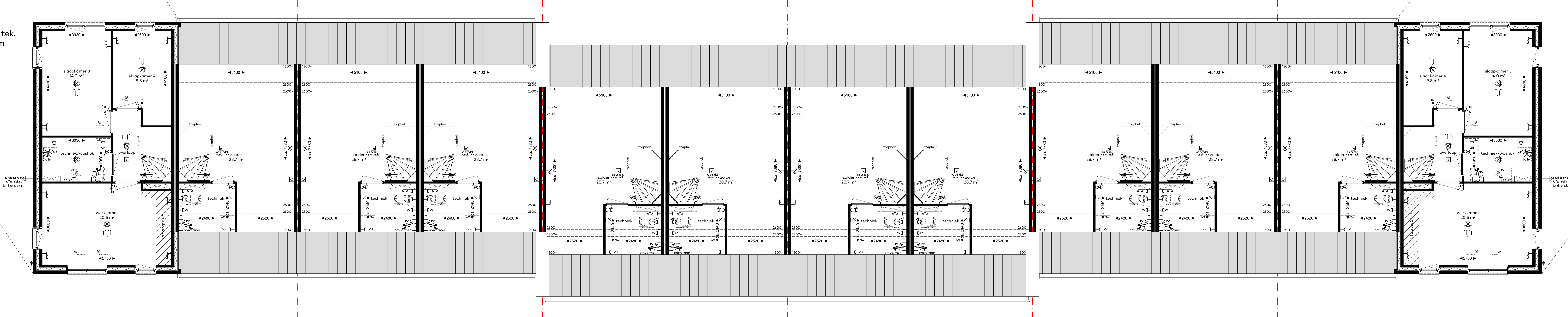
schaal : 1:50  
datum : 14 juni 2022  
formaat : B5x170





PV-panelen volgens E-installatie tek.  
(aantal en exacte positie conform  
BENG-berekening)  
**plattendak**

PV-panelen volgens E-installatie tek.  
(aantal en exacte positie conform  
BENG-berekening)  
**plattendak**



Type C Bouwnummer 9      Type D3sp Bouwnummer 10      Type D3 Bouwnummer 11      Type D3sp Bouwnummer 12      Type D1 Bouwnummer 13      Type D2 Bouwnummer 14      Type D1 Bouwnummer 15      Type D2 Bouwnummer 16      Type D3 Bouwnummer 17      Type D3sp Bouwnummer 18      Type D3 Bouwnummer 19      Type Csp Bouwnummer 20

**Tweede verdieping, blok 2**

bouwnummers  
BLOK 2: 09 t/m 20  
woningtype  
C, D1, D2 en D3  
onderwerp  
305 Tweede verdieping  
project  
Westergouwe  
Gouda  
schaal : 1:50  
datum : 14 juni 2022  
formaat : 60x170

